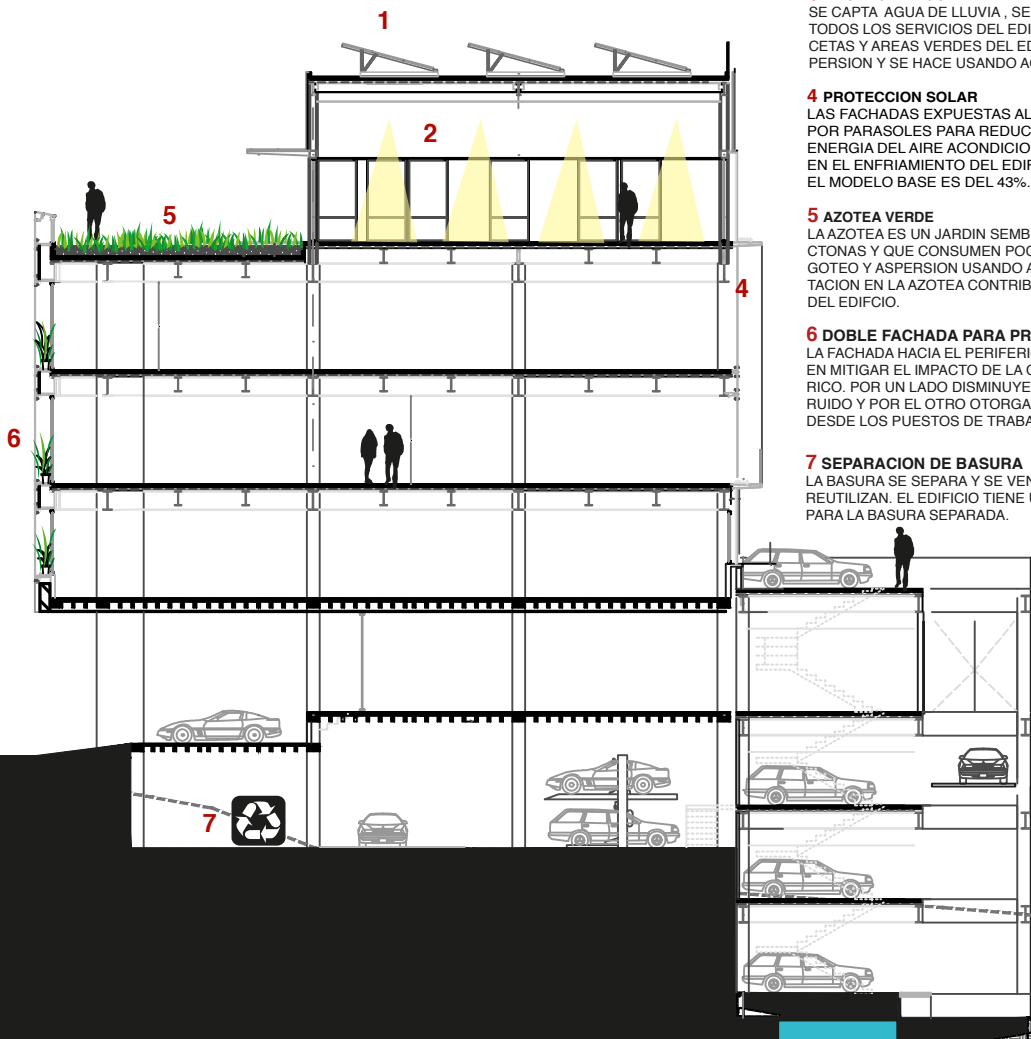


EDIFICIO IMPERQUIMIA

MEDIDAS DE SUSTENTABILIDAD IMPLEMENTADAS



1 ENERGÍA SOLAR

SOBRE EL TECHO DE ESTE EDIFICIO HAY 165M² DE PANELES FOTOVOLTAICOS QUE PRODUCEN 30.66 KWH ANUALES. EL 11% DE SU DEMANDA ENERGÉTICA TOTAL.

2 ILUMINACION INTELIGENTE

LA ILUMINACION DE ESTE EDIFICIO USA LUMINARIOS DE BAJO CONSUMO Y CONTROLES INTELIGENTES PARA QUE SOLO SE ENCIENDAN LAS LUCES CUANDO SON REQUERIDAS. COMPARANDO CONTRA UN EDIFICIO BASE, HAY UN AHORRO DEL 17.57% EN ENERGIA PARA LA ILUMINACION.

3 AHORRO DE AGUA

SE CAPTA AGUA DE LLUVIA, SE POTABILIZA Y SE UTILIZA EN TODOS LOS SERVICIOS DEL EDIFICIO. EL RIEGO DE LAS MACETAS Y ÁREAS VERDES DEL EDIFICIO ES POR GOTEYO ASPERSION Y SE HACE USANDO AGUA DE LLUVIA.

4 PROTECCION SOLAR

LAS FACHADAS EXPUESTAS AL SOL ESTAN PROTEGIDAS POR PARASOLES PARA REDUCIR EL CONSUMO DE ENERGIA DEL AIRE ACONDICIONADO. EL AHORRO ANUAL EN EL ENFRIAMIENTO DEL EDIFICIO COMPARADO CONTRA EL MODELO BASE ES DEL 43%.

5 AZOTEA VERDE

LA AZOTEA ES UN JARDIN SEMBRADO CON PLANTAS AUTÓCTONAS Y QUE CONSUMEN POCÁ AGUA. SE RIEGAN POR GOTEYO Y ASPERSION USANDO AGUA DE LLUVIA. LA VEGETACION EN LA AZOTEA CONTRIBUYE AL AISLAMIENTO TERMICO DEL EDIFICIO.

6 DOBLE FACHADA PARA PROTECCION CONTRA RUIDO

LA FACHADA HACIA EL PERIFERICO SE DISEÑO PENSANDO EN MITIGAR EL IMPACTO DE LA CERCANIA CON EL PERIFERICO. POR UN LADO DISMINUYENDO LA INTENSIDAD DEL RUIDO Y POR EL OTRO OTORGANDO UNA VISTA VERDE DESDE LOS PUESTOS DE TRABAJO.

7 SEPARACION DE BASURA

LA BASURA SE SEPARA Y SE VENDE A EMPRESAS QUE LA REUTILIZAN. EL EDIFICIO TIENE UN ESPACIO DE ACOPIO PARA LA BASURA SEPARADA.